

鶴間公園 キッチンカー出店予定表

2月7日(土)10:00～16:00



いさ珈琲

メニュー
スペシャルティコー
ヒー専門店



チョコスペシャル
Rサイズ
¥700
・生クリーム
・バナナアイス
・オレオ
・バナナ
・オレオクランチ
・カラースプレー
・チョコソース
Lサイズ
¥1000

Kotetu

メニュー
バブルワッフル各種
その他



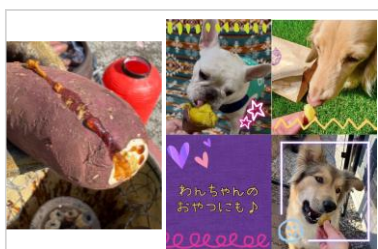
カエルさんキッチン

メニュー
シカゴピザドッグ他



musubi

メニュー
手作りおむすび各種



カブde芋
屋

メニュー
カメ焼き焼き芋

2月8日(土)10:00～16:00



CHAPTER 1

メニュー
珈琲類、ドーナツ



TONSUKE

メニュー
ネコ型たい焼き各種



COCONUTTREE

メニュー
ハワイアンモチモチ
キンランチBOX



Miina gelato

メニュー
ジェラート各種他

※天候で中止となったり、早めに営業終了となる場合がございます。
※出店者がお知らせなく突然変更になる場合もございます。予めご了承ください。

皆様のお越しをお待ちしております！

TSURUMAパークライフパートナーズ

